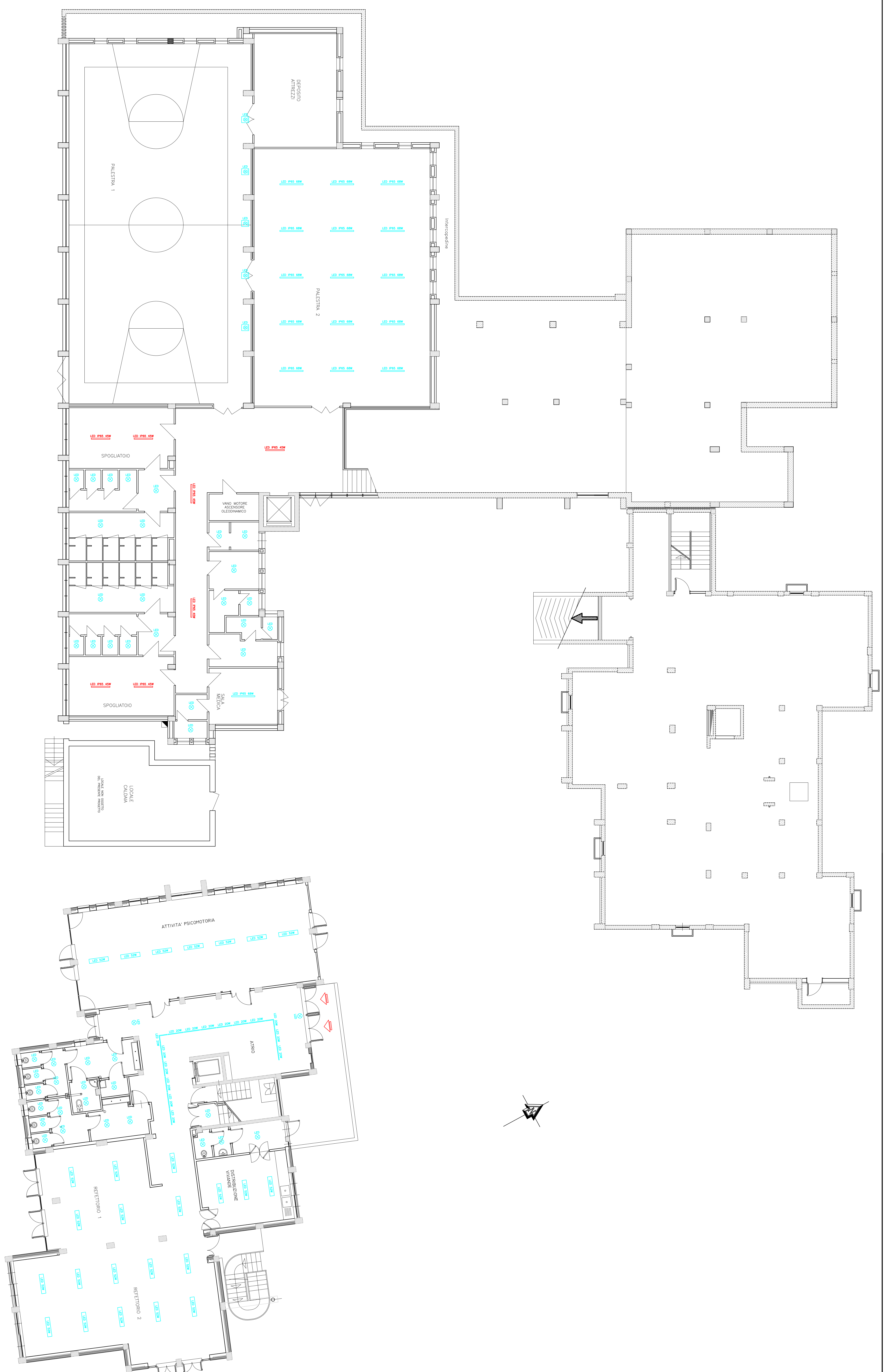
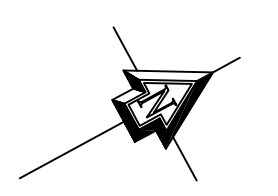


LITONIA SIMBOLI		Approvato da Autorità competente (Art. 28 del D.Lgs. 36/2008)
CEC	CEC	Approvato da Autorità competente (Art. 28 del D.Lgs. 36/2008)
CEC	CEC	Approvato da Autorità competente (Art. 28 del D.Lgs. 36/2008)
CEC	CEC	Approvato da Autorità competente (Art. 28 del D.Lgs. 36/2008)
CEC	CEC	Approvato da Autorità competente (Art. 28 del D.Lgs. 36/2008)
CEC	CEC	Approvato da Autorità competente (Art. 28 del D.Lgs. 36/2008)
CEC	CEC	Approvato da Autorità competente (Art. 28 del D.Lgs. 36/2008)
CEC	CEC	Approvato da Autorità competente (Art. 28 del D.Lgs. 36/2008)
CEC	CEC	Approvato da Autorità competente (Art. 28 del D.Lgs. 36/2008)
CEC	CEC	Approvato da Autorità competente (Art. 28 del D.Lgs. 36/2008)



COMUNE DI SERAVALLE SCRIVIA
Provincia di Alessandria

INTERVENTI DI RIQUALIFICAZIONE ED EFFICIENTAMENTO ENERGETICO DEGLI IMPIANTI DI ILLUMINAZIONE D'INTERNI DELLE SEDI DELL'ISTITUTO COMPRENSIVO E DEL COMANDO DI POLIZIA MUNICIPALE

Stato della tavola
SCHEMA DI INSTALLAZIONE TOPOGRAFICO
ISTITUTO COMPRENSIVO - ILLUMINAZIONE
PIANO TERRA - STADIO DI PROGETTO - LOTTO 2

Disegnato da: Ing. Federico Fontana
Comune di Seravalle Scrivia
Aut. LL.PP.

Approvato da: Ing. Federico Fontana
Comune di Seravalle Scrivia
Aut. LL.PP.