

Comune di Serravalle Scrivia



Guida pratica all'uso del servizio di allerta e informazioni

no  **tice**
mass alerting system

Edizione 2019

nowtice è un servizio gratuito di allerte e informazioni per i cittadini.

Utilizzalo per rimanere sempre aggiornato su eventi e notizie dal Comune e per ricevere in modo tempestivo le comunicazioni importanti e gli avvisi per la tua sicurezza.

Per prima cosa registrati al servizio. **È gratis ed è sicuro**, perché la tua privacy è tutelata. **Ecco come fare:**

1

Accedi al servizio nowtice tramite il link che trovi sul sito web del Comune:

www.comune.serravalle-scrivvia.al.it

e scegli la voce

ACCEDI O ISCRIVITI

in alto a destra. Cliccala col mouse o toccala sullo schermo del tuo smartphone.

2

Se utilizzi il tuo profilo **Facebook**, **Google** o **Twitter** puoi accedere subito, anche senza registrarti. In questo caso, clicca o premi il tasto corrispondente:

FACEBOOK

GOOGLE

TWITTER

3

Se non vuoi usare il tuo profilo social, registrati attraverso il modulo di registrazione.

È sufficiente indicare la tua mail, scegliere una password e dare il consenso al trattamento dei dati.



Non hai un account? Registrati adesso!

USERNAME (EMAIL)

CONFERMA EMAIL

PASSWORD

CONFERMA PASSWORD

DICHIARO DI AVER COMPIUTO 16 ANNI

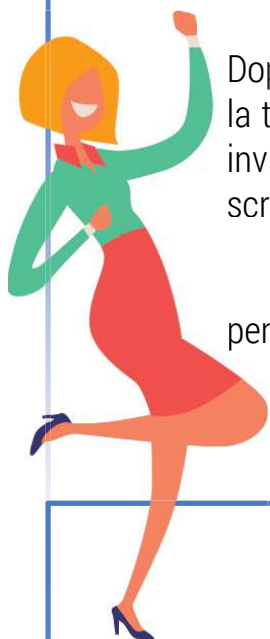
ACCONSENTO AL TRATTAMENTO DEI DATI PERSONALI. [PRIVACY E TERMINI](#)

Non sono un robot



CONFERMA

Per registrarsi al servizio è necessario aver compiuto 16 anni



Dopo aver confermato i dati, controlla la tua casella email, apri il messaggio inviato da **nowtice** e clicca o premi la scritta

Conferma

per completare la registrazione.

A questo punto sei pronto per accedere al servizio e scegliere quali messaggi vuoi ricevere.

SEMPLICE, VERO?



In qualsiasi momento, cliccando o toccando questa icona, puoi consultare il tuo profilo e aggiornare i tuoi dati oppure cambiare la tua password.

Clicca o tocca il tasto **Modifica** per cambiare o aggiungere i tuoi dati personali.

MODIFICA

I recapiti che inserisci sono importanti, in quanto sono usati per le comunicazioni del servizio **nowtice**; più ne inserisci, più facilmente sarai avisato. Infatti il servizio invia messaggi attraverso vari **canali**, come le telefonate, gli SMS e le email.

per esempio:

puoi inserire un numero di cellulare su cui ricevere SMS...

... e un altro numero di telefono su cui ricevere avvisi vocali.

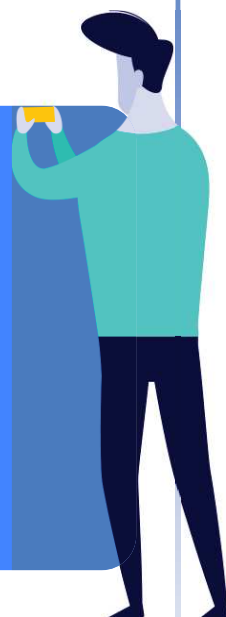
Per poter ricevere gli avvisi su un determinato canale, devi aver inserito il tuo recapito nel campo corrispondente. Presta dunque la massima attenzione quando compili il tuo profilo e inserisci solo recapiti validi.

Puoi modificare e cancellare i tuoi dati in qualsiasi momento.

E LA PRIVACY?

Tutti i dati che inserisci nel servizio **nowtice** sono trattati nel rispetto delle leggi sulla privacy e in ottemperanza con il regolamento GDPR.

Puoi consultare sul sito del servizio le informative complete sulla privacy



SCEGLI LE NOTIZIE CHE VUOI RICEVERE

Prima di ricevere gli avvisi importanti attraverso il servizio nowtice, c'è ancora un passo da completare: devi indicare quali sono i Comuni o gli Enti da cui vuoi essere informato e selezionare gli argomenti che ti interessano. **Procedi in questo modo:**

1

Clicca o tocca la voce

ENTI

nel menù superiore della pagina. Sullo schermo compare una lista di tutti i Comuni e di tutti gli Enti che inviano avvisi e allerte attraverso il servizio **nowtice**.

3



Premi sulla voce

Visualizza dettagli

per avere maggiori informazioni sull'Ente e sui messaggi che invia.

4

Clicca o tocca le **categorie** disponibili per l'Ente (se ve ne sono)

L'icona  indica che riceverai avvisi per quella categoria, l'icona  indica che la categoria non è stata selezionata.

Procedendo allo stesso modo, puoi anche selezionare quali tra i **canali** disponibili vuoi utilizzare.

Puoi interrompere la ricezione di avvisi in qualsiasi momento premendo il tasto **ANNULLA ISCRIZIONE.**

Per maggiori informazioni e per ricevere supporto telefona al numero

0143609439

2

Clicca o tocca il tasto

ISCRIVIMI

per iniziare a ricevere i messaggi da parte dell'Ente.

Oltre al tuo Comune, sei libero di scegliere tutti gli Enti su cui desideri rimanere informato.

DETTAGLIO

Comune di Serravalle Scrivia

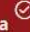
Allerta per le seguenti categorie: **Emergenza, Informazioni**


Preferenze Segnalazioni Collocazione

ANNULLA ISCRIZIONE

Categorie di allertamento

Seleziona le categorie di tuo interesse

Emergenza 

Informazioni 

Canali

Seleziona i canali personali su cui ricevere gli avvisi

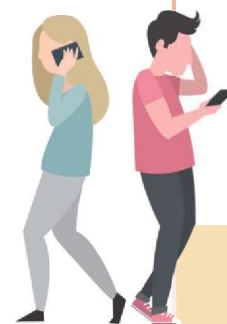
Per ricevere gli allertamenti sui canali selezionati, indicare il proprio contatto sulla pagina di profilo.

[Pagina profilo >](#)

Email 

SMS 

Voce 



Redatto da Regola S.r.l.

Illustrazioni di piksuperstar / Freepik